



## STÄRKEN UND GESCHÄFTSFELDER

### Erd- und Straßenbau

- Erschließung von Baugebieten
- Asphalteinbau, Fahrbahndeckensanierung, Straßenneubau in jeder Bauart und Bauklasse
- Gestaltung von Plätzen und Außenanlagen, Pflasterbau
- Großräumiger Erdabtrag, Transport und Erdstoffeinbau
- Herstellung von Einschnitten, Baugruben und Schüttungen für Verkehrsbauten jeder Art sowie Deponiebau

### Tief- und Rohrleitungsbau

- Verlegen von Leitungssystemen als Freispiegel- und Druckrohrleitung verschiedenster Materialien
- Verbau- und Wasserhaltungsarbeiten
- Herstellen von Schachtbauwerken in monolithischer und Fertigbauweise, Pumpstationen, Abscheidetechnik
- Versorgungsleitungen Gas und Wasser, Strom- und Fernmeldekabel
- Drainagebau, Versickerungsanlagen und Erdbecken

### Gewässerbau

- Naturnäher Ausbau von Ufer- und Strandanlagen

### Bauwerksanierung

- Sanierung von Brückenbauwerken und Leitungssystemen

### Konstruktiver Ingenieurbau

- Brückenbauwerke, Unterführungen
- Bahnsteiganlagen und Stützwände
- Lärmschutzwände
- Regenrückhaltebecken, Kläranlagen und Sonderbauwerke

### Industrie- und Gewerbebau

- Spezialfundamente für verschiedenste Fertigungsmaschinen und Geräte
- Produktions- und Lagerhallen

### Gleisbau

- Gleis- und Bahnsteigbau



# REIF

Unternehmensgruppe

**REIF Bauunternehmung GmbH & Co. KG**  
Hohlohstraße 9 | 76437 Rastatt  
Telefon: 07222 508-0 | Fax: 07222 508-305  
info@reif-bau.de | www.reif-bau.de

**SCHMAL Baugesellschaft mbH**  
Beim Runden Plom 13 | 76275 Ettlingen  
Telefon: 07243 3201-0 | Fax: 07243 3201-65  
info@schmalbau.de | www.schmalbau.de

**LANG Bau GmbH & Co. KG**  
Beim Runden Plom 13 | 76275 Ettlingen  
Telefon: 07243 3201-30 | Fax: 07243 3201-31  
info@bau-lang.de | www.bau-lang.de

# REIF

**REIF Baugesellschaft mbH & Co. KG**

Schmale Straße 14 | 04435 Freiroda/Schkeuditz  
Telefon: 034207 77-600 | Fax: 034207 77-658  
post@reif-leipzig.de | www.reif-leipzig.de

Niederlassungen: Dessau, Tautenhain  
Geschäftsführer: Hans-Jörg Beyer, Klaus Hermann



REIF Baugesellschaft  
mbH & Co. KG



REIF Unternehmensgruppe

# REIF

**REIF Baugesellschaft mbH & Co. KG**



**Vielseitig und qualifiziert.**





# STARK IN DER GRUPPE

Einblicke in die REIF Baugesellschaft

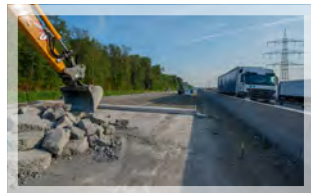
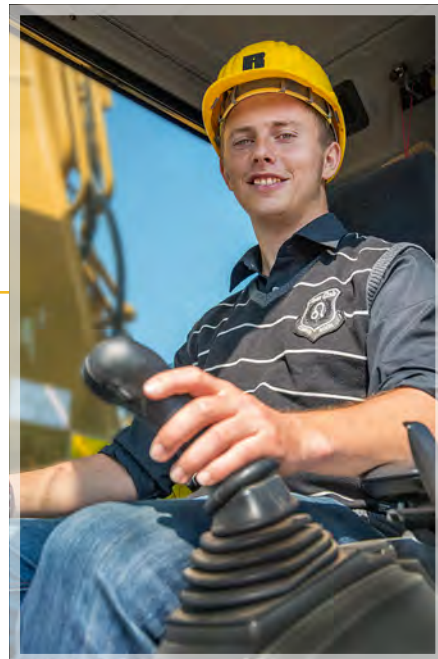
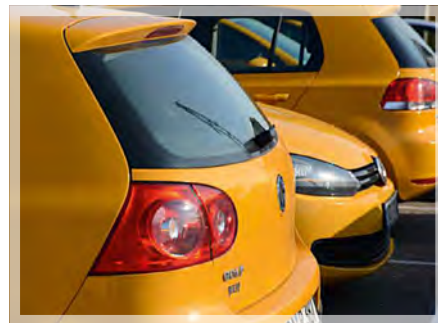


## Kompetenz, auf die Verlass ist.

Mit der Erfahrung aus über 80 Jahren Bautätigkeit und einem breit gefächerten Leistungsspektrum gehört die REIF Unternehmensgruppe mit ihren insgesamt 650 Mitarbeitern zu den führenden Bauunternehmen in Deutschland.

Als mittelständisches Unternehmen der REIF Unternehmensgruppe ist die REIF Baugesellschaft mbH & Co. KG ein kompetenter Partner in den Bereichen Erd- und Straßenbau, Tief- und Rohrleitungsbau, Bauwerksanierung, Industrie- und Gewerbebau sowie Gleisbau. Dabei sind wir sowohl für öffentliche als auch für private Bauherren tätig. Unsere Stärken sind die qualifizierte Planung, Beratung und Überwachung – von der ersten Minute bis zur Fertigstellung des Bauprojekts.

Die REIF Baugesellschaft ist überwiegend in Sachsen, Sachsen-Anhalt und Thüringen tätig. Wir legen besonderen Wert auf Zuverlässigkeit, handwerkliches Können, technische Kompetenz und Termisicherheit. Dabei hat Qualität stets die höchste Priorität.



**1930**  
Gründung der Karl Reif Bauunternehmung in Forbach



# GESCHICHTE des Unternehmens

## Traditionell und erfolgreich.

Die Erfolgsgeschichte der REIF Bauunternehmung beginnt am 30. April 1930 mit Karl Reif, der in Forbach (Baden-Württemberg) als Maurermeister sein eigenes Unternehmen gründet.

Auf einem soliden Fundament aufbauend, wird im Jahr 1991 die REIF Baugesellschaft mbH & Co. KG in Zörbig gegründet, mit heutigem Firmensitz in Freiroda/Schkeuditz.

Wesentliche Grundlagen des Erfolges sind unser großer, moderner Maschinenpark und unsere vielseitig qualifizierten Mitarbeiter.

Die REIF Unternehmensgruppe ist traditionell, erfolgreich und in der dritten Generation zu 100 Prozent ein Familienunternehmen.



**1991**  
Gründung der REIF Baugesellschaft mbH & Co. KG in Zörbig

**2010**  
Zweigniederlassung in Tautenhain

**1995**  
Verlagerung des Firmensitzes nach Freiroda/Schkeuditz

**1998**  
Zweigniederlassung in Dessau-Roßlau

**Heute**  
Über 200 Mitarbeiter

# REFERENZEN (Auswahl)

Das gesamte Portfolio finden Sie auf unserer Website.



Neugestaltung **Richard-Wagner-Platz** in Leipzig



**City-Tunnel** in Leipzig



Technische Basis **Freiimfelder Straße** in Halle



**Verkehrsanlagen IKEA** in Halle / Leipzig

**Alte Messe** in Leipzig



Modernisierung **Zugbildungsanlage** Nord Los 1k in Halle